



- ❖ *Progettazione e realizzazione di Macchine ed attrezzature di produzione e manutenzione*
- ❖ *Progettazione e realizzazione sistemi di aspirazione e filtrazione polveri e fumi ATEX*
- ❖ *Progettazione e realizzazione di sistemi pneumatici*
- ❖ *Progettazione e realizzazione di sistemi idraulici*
- ❖ *Progettazione, fabbricazione e montaggio di strutture di carpenteria leggera e pesante*
- ❖ *Progettazione con software CAD/CAM di modellizzazione solida 3D.*

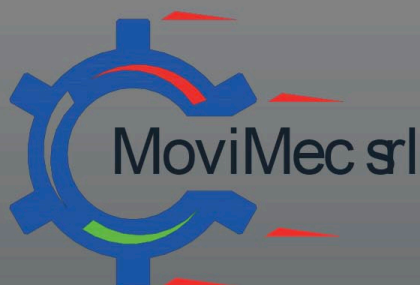


MoviMec srl
Zona Artigianale, 03018 Paliano (FR)
Via Colle del Bufalo snc
Tel. +39 335 833 1795
E-mail: info.movimec@gmail.com

□ La **MoviMec srl** è una società ubicata nella Zona Artigianale di **Paliano**, accessibile dalla Palianese Sud, a pochi km dall' uscita dell' autostrada A2 Colferro, che opera principalmente nei campi della meccanica, elettromeccanica, idraulica e pneumatica.

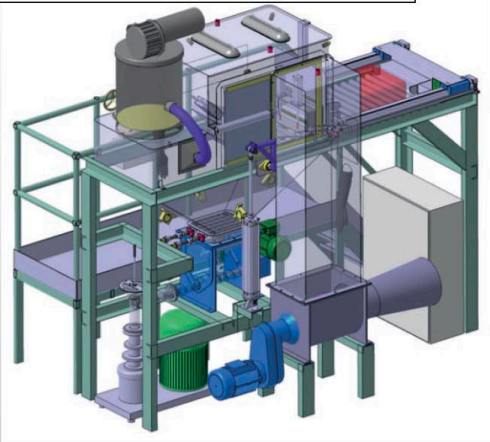


□ In particolare svolge attività di montaggio di strutture meccaniche presso il **Centro Spaziale Europeo (CSG)** in Guyana Francese, lavorazioni meccaniche e di progettazione di attrezzature e macchinari per l'industria nelle sede di Paliano



MoviMec srl
Zona Artigianale, 03018 Paliano (FR)
Via Colle del Bufalo snc
Tel. +39 335 833 1795
E-mail: info.movimec@gmail.com

MACCHINE PER LA PRODUZIONE



Progettata e costruita in conformità alla direttiva "macchine" 98/37/ce ed alla direttiva "atex" 94/9/ce, questa macchina certificata è utilizzata per lo svuotamento automatico di sacchi e dosaggio della polvere, tutto controllato attraverso una serie di meccanismi e attuatori pneumatici.

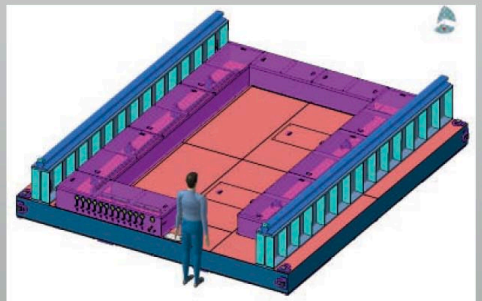


Questo sistema chiamato AVS (Anti Vortex System) è stato costruito per sostenere e bilanciare il peso al decollo di un vettore spaziale. Dotato di molle a tazza per una portata complessiva di 200t, è stato collaudato realizzando una struttura di prova azionata idraulicamente in grado di simulare lo spostamento del vettore sottoposto ai carichi del vento in ogni direzione.

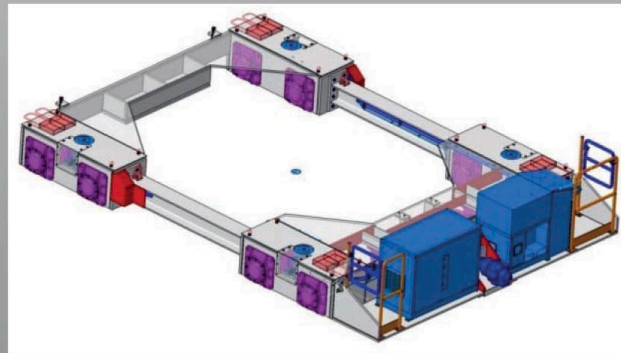
TRASPORTATORI ARIA COMPRESSA



Progettiamo e fabbrichiamo trasportatori pneumatici a cuscini d'aria in grado di sostenere pesi modesti o molto elevati. Questa realizzazione viene utilizzata per il posizionamento di un carico di circa 200ton con una precisione millimetrica.

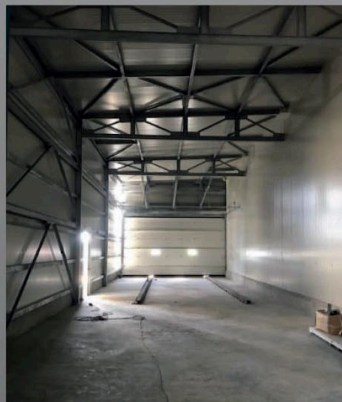


MACCHINE AD AZIONAMENTO IDRAULICO



Progettiamo e fabbrichiamo macchine ad azionamento elettrico/idraulico. Questa macchina dotata di sistema elettrico ed idraulico e con una portata di 350t, è in grado di trasportare su rotaie un carico di 250ton e sollevarlo per posizionarlo con una precisione millimetrica.

STRUTTURE IN CARPENTERIA METALLICA



Progettiamo e realizziamo strutture in carpenteria media e pesante. Questa è la realizzazione di un capannone climatizzato, con la formula "chiavi in mano", per lo stoccaggio di macchinari sensibili ed attrezzature speciali. Realizzato completamente in acciaio zincato della dimensione di circa 300mq, è stato installato e reso operativo presso il Centro Spaziale Europeo in Guyana Francese.